



## **Cooker Hood**

# **Instruction Manual**

คู่มือการใช้งานเครื่องดูดควัน

MODEL: HC-CVGTC-90, HC-HEE35C-90

## Content

1.....	ข้อควรระวังเพื่อความปลอดภัย
2.....	การติดตั้ง
3.....	การเริ่มการใช้งานเครื่องดูดควัน
4.....	การดูแลรักษาและทำความสะอาด
5.....	การแก้ไขเบื้องต้น

## ข้อควรระวังเพื่อความปลอดภัย



### ข้อมูลทั่วไป

- a) โปรดอ่านข้อมูลที่สำคัญ ดังต่อไปนี้ เกี่ยวกับความปลอดภัย ในการติดตั้ง และการบำรุงรักษา
- B) เครื่องดูดควันนี้ได้รับการออกแบบมาให้สามารถใช้งานได้สองวิธี คือแบบหมุนเวียน หรือแบบดูดอากาศออกด้านนอก

### ข้อควรระวังเพื่อความปลอดภัย

- a) แรงดันลม ในสภาพแวดล้อมในห้อง ต้องไม่เกิน 4 Pa (4 \* 10-5 บาร์)
- B) ห้องมีการระบายอากาศที่เพียงพอเพื่อการทำงานอย่างปลอดภัยของเครื่องดูดควัน
- C) ปฏิบัติตามกฎหมายท้องถิ่น ที่ใช้บังคับ สำหรับการระบายอากาศภายนอก
- D) เต้าเสียบไฟควรใช้กับเครื่องดูดควันนี้เท่านั้น
- E) เครื่องดูดควันต้องได้รับการทำความสะอาดสม่ำเสมอเพื่อป้องกันการติดไฟจากคราบน้ำมันบนผิวเครื่องดูดควัน
- F) ห้ามปล่อยให้เปลวไฟติดได้เครื่องดูดควัน



### คำเตือน

ในบางกรณี เครื่องใช้ไฟฟ้าอาจจะเป็นอันตรายได้เมื่อ

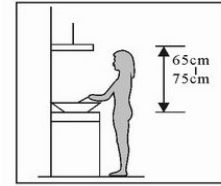
- A) ไม่ตรวจสอบสถานะของที่ได้กรองอคูมิเนียมเครื่องดูดควัน ในขณะที่เครื่องทำงาน
- B) อย่าสัมผัส หลอดไฟหลังการใช้งานเครื่องใช้ไฟฟ้า
- C) อย่าถอดปลั๊กเครื่องด้วยมือเปียก และ อย่าบิดหรือทำให้สายไฟบิดเบี้ยวผิดรูป
- D) ห้ามทำอาหารโดยใช้เปลวไฟ หรือ ทำ barbecue
- E) หลีกเลี่ยงการทำอาหารที่ทำให้เกิดเปลวไฟเนื่องจากอาจก่อความเสียหายกับตัวกรองและ อาจเกิดอันตรายจากไฟไหม้
- F) ตรวจสอบอาหารบ่อยครั้งเมื่อมีการทอดอาหาร เพื่อหลีกเลี่ยงอันตรายจากไฟไหม้
- G) ถอด ปลั๊กไฟฟ้า ก่อนที่จะทำการบำรุงรักษาใด ๆ
- H) เด็กเล็กต้องอยู่ภายใต้การกำกับดูแลของผู้ใหญ่เมื่อใช้เครื่องดูดควัน



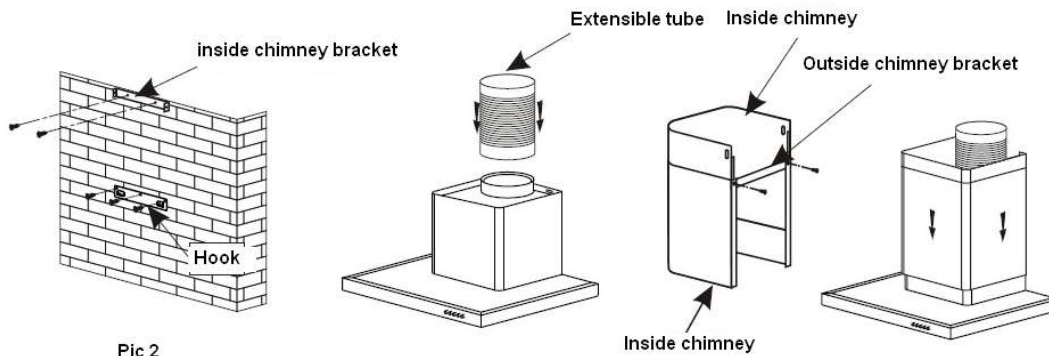
## การติดตั้งแบบท่อออกด้านนอก

หากมีท่อระบายด้านนอก คุณสามารถต่อท่อเครื่องดูดควันออกตามภาพ (ท่อที่สามารถใช้ได้คือท่ออินาเมท ท่อย่นอลูมิเนียม หรือ ท่อที่สามารถทนความร้อนได้ ขนาด 120 มม.)

1. เครื่องดูดควันควรมีระยะห่างจากเตา 65-75cm (20-30 นิ้ว) ตามภาพ 1
2. วัดตำแหน่ง และให้ติดตั้งที่ยึดเครื่องดูดควันเข้ากับตำแหน่งที่เหมาะสมกับกำแพง
3. ยึดปล่องสแตนเลสด้านนอกเข้ากับสายคาด โดยปล่องนี้สามารถปรับได้ตามตำแหน่งความสูงที่ต้องการ จากนั้นให้ติดตั้งท่อย่นด้านในและปล่องเข้ากับตัวเครื่อง
4. แขนงเครื่องดูดควันเข้ากับตัวยึด ตามภาพ 4
5. ปรับระดับความสูงของปล่องเครื่องดูดควันด้านในให้สูงเท่าตามตำแหน่งตัวยึด ตามภาพ 5

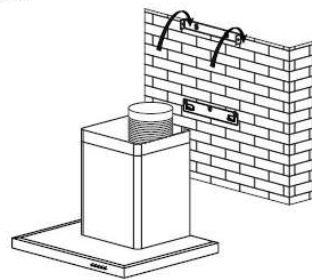


Pic 1

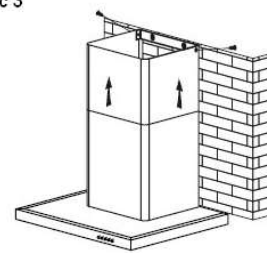


Pic 2

Pic 3



Pic 4

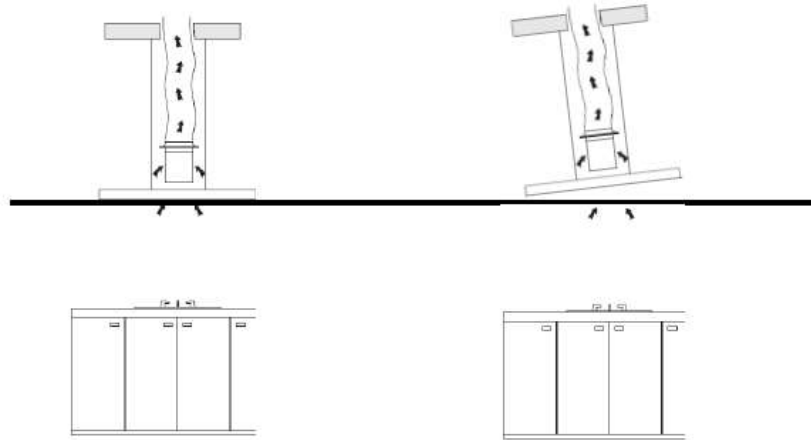


Pic 5

## การติดตั้งท่อออกด้านนอก

ให้ปฏิบัติตามข้อแนะนำต่อไปนี้ให้ดีเพื่อการระบายอากาศอย่างมีประสิทธิภาพสูงสุด

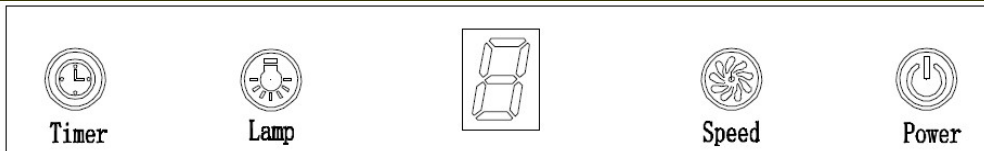
- ควรให้ท่อสั้นและตรงที่สุด
- อย่าลดขนาดท่อหรือทำให้ท่อพับงอ
- เมื่อใช้ท่อย่นให้ดึงขยายท่อจนตึงเพื่อลดการเสียประสิทธิภาพในการส่งแรงลม
- หากไม่ทำตามข้อแนะนำข้างต้นอาจทำให้ประสิทธิภาพการทำงานลดลงและเสียงของเครื่องดูดควันดังขึ้น
- ช่างผู้ชำนาญการควรเป็นผู้ทำการติดตั้งเท่านั้น
- อย่าต่อท่อระบายอากาศเข้ากับระบบระบายอากาศที่มีอยู่แล้ว ซึ่งอาจเป็นระบบระบายอากาศของเครื่องใช้ไฟฟ้าชนิดอื่น เช่น ท่อแก๊ส ท่อระบายความร้อน
- หากจำเป็นต้อง งอ ท่อย่น ไม่ควรงอท่อมากกว่า 120° คุณควร วางท่อแนวอนหรือท่อควรสูงขึ้นจากจุดปล่องลมและส่งออกนอกกำแพง
- หลักการติดตั้งควรดูให้แน่ใจว่าเครื่องดูดควันตั้งตรง เพื่อป้องกันการสะสมของคราบน้ำมัน
- ควรเลือกใช้ท่อย่นที่เป็นไปตามมาตรฐานการทนไฟ



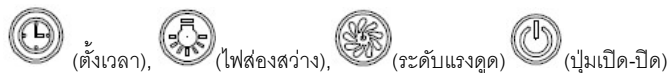
### ⚠️ ข้อควรระวัง

- เพื่อความปลอดภัย ให้ใช้น็อตที่มีขนาดเดียวกับที่ระบุไว้ตามคู่มือเท่านั้น
- อันตราย! หากไม่ได้ทำการยึดหรือต่อเครื่องดูดควันตามที่ระบุไว้ในคู่มือเล่มนี้อาจก่อให้เกิดไฟฟ้าช็อตได้

## การเริ่มการใช้งานเครื่องดูดควัน





### สวิตช์แบบสัมผัสพร้อมไฟ LED



(ตั้งเวลา), (ไฟส่องสว่าง), (ระดับแรงดูด) (ปุ่มเปิด-ปิด)

1. เมื่อไฟเข้าเครื่อง: หลังจากที่คุณได้เสียบปลั๊กเครื่องดูดควันเข้ากับเต้าเสียบไฟฟ้าแล้ว ไฟปุ่มจะสว่างขึ้น และไฟจะดับลงหากไม่มีการกดปุ่มใดๆ เครื่องดูดควันจะเข้าสู่โหมดการรอการทำงาน (standby mode)

2. กดปุ่ม  หนึ่งครั้ง ไฟจะสว่างขึ้น กดปุ่ม  อีกครั้งเพื่อปิดไฟ







3. กดปุ่มเปิดเครื่องดูดควันและกดปุ่ม  เพื่อเลือกระดับแรงดูด มอเตอร์จะทำงานที่ 3 ระดับ ระดับเบา, ระดับกลาง, ระดับแรงที่สุด ซึ่งไฟ LED จะแสดง "1", "2", "3"

กดปุ่ม  หนึ่งครั้ง เพื่อให้มอเตอร์ทำงานด้วยความแรงระดับเบาที่สุด หน้าจอจะแสดง "1"

กดปุ่ม  อีกครั้ง เพื่อให้มอเตอร์ทำงานด้วยความแรงระดับกลาง หน้าจอจะแสดง "2"

กดปุ่ม  อีกครั้งจากความเร็วระดับกลาง เพื่อให้มอเตอร์ทำงานด้วยความแรงสูงสุด หน้าจอจะแสดง "3"

กดปุ่ม  อีกครั้งเครื่องดูดควันจะกลับทำงานด้วยความแรงระดับเบาที่สุด และ ย้อนกลับไป "ระดับเบา → ระดับกลาง → ระดับแรงที่สุด → ระดับเบา → ระดับกลาง"

4. กดปุ่ม  หนึ่งครั้งเครื่องดูดควันจะทำงานที่ความแรงระดับเดิมที่กดไว้ กดปุ่ม  อีกครั้ง เครื่องดูดควันจะหยุดการทำงาน
5. ปุ่มนาฬิกา  จะทำงานเมื่อมอเตอร์ทำงานเท่านั้น
- เมื่อกดปุ่ม  เครื่องดูดควันจะเข้าโหมดการตั้งเวลา เวลาที่สามารถตั้งให้ทำงานหลังการกดปุ่มได้สูงสุดคือ 9 นาที และหน้าจอจะแสดง "9"
- เมื่อได้ทำการตั้งเวลาแล้ว หน้าจอจะแสดง "9", "8", "7", "6"..... ลดจำนวนลงเรื่อยๆทุกๆนาที เมื่อมอเตอร์นับเวลาถอยหลังเหลือ 0 นาที มอเตอร์จะหยุดทำงาน กดปุ่ม  อีกครั้งเครื่องดูดควันจะออกจากโหมดการตั้งเวลาการทำงาน กด  อีกครั้งเพื่อให้โหมดการตั้งเวลาการทำงานหยุดอัตโนมัติ

## การดูแลรักษาและทำความสะอาด

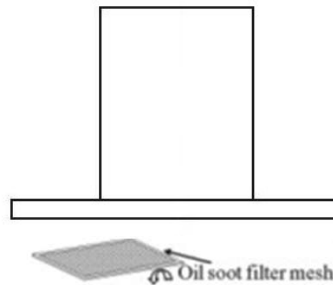
### การทำความสะอาดตัวกรองอลูมิเนียมฟิวเตอร์

ใบฟิวเตอร์ทำจากสแตนเลส อย่าใช้น้ำยาที่มีฤทธิ์กัดกร่อนในการเช็ดทำความสะอาด ควรทำความสะอาดฟิวเตอร์ให้สะอาดอยู่เสมอเพื่อให้เครื่องทำงานอย่างมีประสิทธิภาพ

**วิธีที่ 1:** นำฟิวเตอร์แช่ในน้ำร้อนสะอาด อุณหภูมิ 40-50 °C เทน้ำยา และแช่ไว้ 2-3 นาที

ใส่ถุงมือและขัดด้วยแปรงนุ่ม อย่าใช้แรงในการขัดมาก เนื่องจากใบสแตนเลสเสียหายได้ง่าย

**วิธีที่ 2:** สามารถนำฟิวเตอร์เข้าเครื่องล้างจานได้ ตั้งอุณหภูมิประมาณ 60 °C



### การทำความสะอาดเครื่องดูดควัน

1. เพื่อรักษาให้เครื่องอยู่ในสภาพดีเป็นระยะเวลานาน เครื่องดูดควันควรได้รับการทำความสะอาดด้วยน้ำอุ่นและน้ำยาทำความสะอาดอ่อนๆ ทุกๆ 2 เดือน
2. ห้ามใช้น้ำยาที่มีฤทธิ์กัดกร่อนเนื่องจากจะทำให้เครื่องเสียหาย
3. ห้ามไม่ให้มอเตอร์และอะไหล่ส่วนอื่นโดนน้ำ เนื่องจากน้ำจะทำให้เครื่องเสียหาย
4. ดึงปลั๊กไฟออกจากเต้าเสียบก่อนทำความสะอาด
5. ฟิวเตอร์คาร์บอนไม่ควรโดนความร้อน
6. อย่าเปิดช่องใส่คาร์บอนฟิวเตอร์
7. หายสายไฟเครื่องเสีย โปรดติดต่อบริษัท

## การแก้ปัญหาเบื้องต้น

ปัญหา	สาเหตุ	แนวทางแก้ไข
ไฟเครื่องติดแต่มอเตอร์ไม่ทำงาน	สวิสช์มอเตอร์ปิดอยู่	กดเลือกระดับความแรงมอเตอร์
	ไฟสวิสช์เลือกระดับความแรงมอเตอร์เสีย	ติดต่อผู้จำหน่าย
	มอเตอร์เสีย	ติดต่อผู้จำหน่าย
ไฟเครื่องไม่ติดและมอเตอร์ไม่ทำงาน	ฟิวส์ขาด	เปลี่ยนฟิวส์
	สายไฟหลวมหรือไม่ได้เสียบเข้ากับเต้าเสียบ	เสียบสายไฟเข้ากับเต้าเสียบใหม่
พบคราบน้ำมันรั่ว	วาล์วหรือท่อส่งถูกติดตั้งไม่ดี	นำท่อออกและติดตั้งใหม่ และเชื่อมกับข้อต่อต่างๆให้ถูกต้อง
	มีรูรั่วจากข้อต่อตัว U	ถอดข้อต่อตัว U และติดตั้งใหม่
ไฟไม่ทำงาน	ไฟเสีย	เปลี่ยนหลอดไฟใหม่
กำลังแรงดูดไม่แรง	ระยะทางท่อส่งอากาศกับช่องระบายอาจยาวเกินไป	ต่อท่อใหม่
เครื่องดูดควันเอียง	น็อตยึดหรือตัวยึดไม่แน่น	ยึดน็อตให้แน่น