



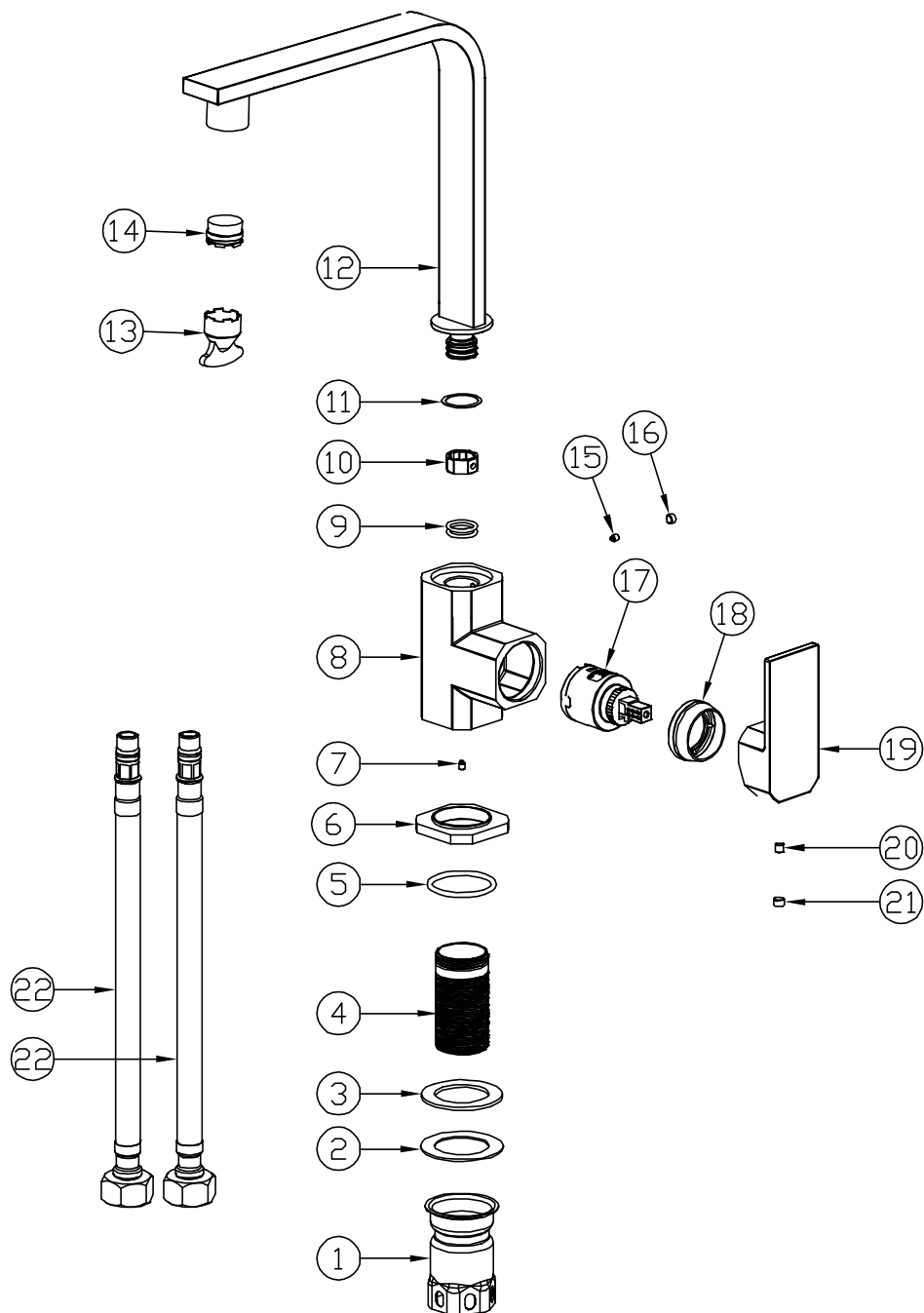
Instruction Manual

คู่มือการใช้งานก้อน้ำ

คู่มือการใช้งานและการติดตั้ง

รายละเอียดสินค้า

SAGE



ข้อแนะนำในการติดตั้ง

เพื่อการใช้งานที่ทนทานและปลอดภัยสูงสุด และเพื่อยืดอายุการใช้งานสินค้า ทางบริษัทฯ จึงแนะนำให้ผู้อ่านคู่มือการใช้งานเล่มนี้โดยละเอียด ก่อนการเริ่มใช้งาน คู่มือการใช้งานนี้จะแนะนำขั้นตอนการใช้งานและวิธีการติดตั้งเครื่องอย่างปลอดภัย โปรดเก็บรักษาคู่มือนี้ไว้เพื่อใช้เป็นข้อมูลในอนาคต



ทางบริษัทฯ ขอสงวนสิทธิ์ในการรับผิดชอบจากความเสียหายที่เกิดจากการติดตั้งที่ไม่ถูกต้อง การเกิดสนิมหรือการใช้งานที่ไม่เหมาะสม ไม่ถูกต้อง หรือไม่ตรงตามวัตถุประสงค์ที่ระบุในคู่มือนี้

ก่อนการประกอบท่อน้ำโปรดตรวจสอบ
เกลียวท่อน้ำว่าเป็นแบบตามภาพหรือไม่



หมุนโอริง O-ring ด้วย
แรงบิดสูงสุดที่ 3 Nm.

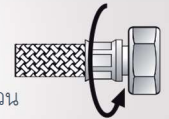


ห้ามไม่ให้ใช้เครื่องมือที่ไม่ถูกต้อง
ในการใช้ข้อต่อท่อ



ใช้มือหมุนข้อต่อวงแหวนเข้าก่อนจากนั้น

ใช้ประแจที่เหมาะสมบิดข้อต่อวงแหวนเข้า 1/4 ส่วน



อย่าไขข้อต่อท่อให้แน่นจนเกินไป
ไม่ว่าจะใช้อุปกรณ์ใดๆ ในการขัน
ตัวอย่างเช่น เวลาติดตั้งแกนก๊อกน้ำ
หรือ คันโยกสะตือ pop-up



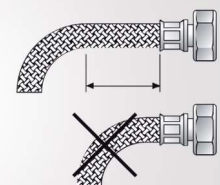
โปรดรักษาระดับองศา
การงอของท่อตามภาพ
อย่างเคร่งครัด



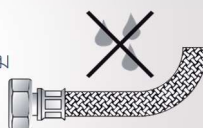
ห้ามไม่ให้ท่อ บิด หรือ
ถูกกดทับ



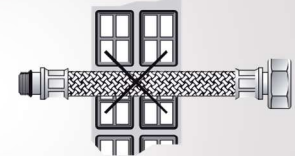
ก่อนการงอท่อ โปรดดูให้ช่วงที่เป็น
ระยะตรงมีความยาว 1.5 เท่าของเส้น
ผ่าศูนย์กลางท่อ (วัดจากด้านนอก)



ท่อที่สัมผัสกับของเหลวบ่อยๆ แม้ไม่มี
ฤทธิ์กัดกร่อนใดๆ สายถักอาจเกิดความ
เสียหาย มีรูรั่ว หรือ ระเบิดได้



ห้ามฝังท่อเข้ากำแพง



ข้อควรระวัง ห้ามต่อสายดินเข้ากับท่อน้ำนี้ หรือ ท่อส่งน้ำอื่นๆ โดยเด็ดขาด โปรดปิดวาล์วน้ำก่อนการติดตั้ง! หรือ ในกรณีที่ไม่ใช้ก๊อกน้ำเป็นระยะเวลาอันยาวนาน เปลี่ยนท่อน้ำทันทีที่มีน้ำรั่ว



ข้อควรจำ

เราแนะนำให้ท่านได้นำออกจาท่อทุกครั้งก่อนการติดตั้ง โปรดทำความสะอาดก๊อกและท่อน้ำเข้าด้วยน้ำสบู่แล้วเช็ดให้แห้งทุกครั้ง ด้วยผ้าแห้งนุ่ม ห้าม! ไม่ให้ใช้น้ำยาที่มีฤทธิ์กัดกร่อน เช่น น้ำยามีส่วนผสมคลอรีน น้ำยาล้างห้องน้ำ น้ำยาต่างๆที่สามารถทำลายสารเคลือบก๊อกน้ำ

ทางบริษัทฯ ขอสงวนสิทธิ์ในการรับผิดชอบจากการเสียหายที่เกิดจากการทำความสะอาดไม่ถูกต้อง การเกิดสนิม หรือ ติดตั้งที่ไม่ถูกต้อง หรือการใช้งานที่ไม่เหมาะสม ไม่ถูกต้อง หรือไม่ตรงตามวัตถุประสงค์ที่ระบุในคู่มือนี้

การดูแลก๊อกน้ำ

ควรทำความสะอาดสแตนเลสบ่อยๆ (ทุกครั้งหลังใช้งาน) เพื่อให้ก๊อกน้ำมีอายุการใช้งานที่ยืนยาว สามารถใช้น้ำยาทำความสะอาดสำหรับสแตนเลสได้

วิธีทำความสะอาดและดูแลก๊อกน้ำสแตนเลส – เช็ดทำความสะอาดทุกครั้งหลังใช้งาน แล้วเช็ดให้แห้ง

ข้อควรจำ!

ก๊อกน้ำอาจเกิดสนิม หากสัมผัสถูกน้ำยาที่มีกรด ต่าง หรือ ไขมันจากคราบหรือด่างที่มากเกินไป เช่น จากน้ำยาล้างห้องน้ำ ละอองปูนซีเมนต์ คราบตะกอนหรือคราบหินปูนจากน้ำกระด้าง หรือในกรณีที่ก๊อกติดตั้งใกล้โอทะเล

สามารถเช็ดคราบสนิมออกได้โดยการใช้สก็อตไบรท์ที่ผ่านการใช้งานมาแล้วระยะหนึ่ง (เพื่อคลายความแข็ง) แล้วขัดตามลายสแตนเลสเพื่อป้องกันการเกิดรอยขีดข่วนจากการขัด จากนั้นเช็ดด้วยผ้าแห้ง

สิ่งสำคัญ:

โปรดใช้น้ำยาที่ไม่มีฤทธิ์กัดกร่อน ให้ใช้น้ำยาอ่อนๆเท่านั้น น้ำยาทำความสะอาดภายในบ้านอาจทำให้พื้นผิวสแตนเลสเป็นคราบเป็นรอย หรือทำให้โลโก้ซีดจาง บริษัทจะไม่รับผิดชอบต่อความเสียหายจากการใช้น้ำยาผิดประเภทนี้

การรับประกันสินค้า

.บริษัทรับประกันวัสดุก๊อกน้ำ (ไม่รวมสายน้ำเข้า) เป็นเวลา 2 ปีนับจากวันที่ซื้อสินค้า บริษัทยินดีเปลี่ยนสินค้าให้ฟรีในกรณีที่สินค้าไม่ตรงกับสเปคหรือคุณสมบัติ ที่ระบุในแคตตาล็อก

การรับประกันนี้ไม่รวม

- การใช้งานผิดวิธี หรือผิดวัตถุประสงค์
- การขาดการดูแลรักษาสินค้า
- อะไหล่ที่เสื่อมไปตามปริมาณและสภาพการใช้งาน เช่น ซีลยาง (o-ring) ตัวกรอง (aerator) สายน้ำเข้า ร้อน-เย็น
- ความเสียหายจากคราบตะกอน หรือ หินปูนจากน้ำกระด้าง
- ความเสียหายจากคราบสนิมต่างๆ
- ความเสียหายจากการใช้อะไหล่ที่ไม่ใช่ของแท้
- ความเสียหายจากการสัมผัสโดนสารเคมี น้ำยามีฤทธิ์กัดกร่อนต่างๆ หรือ กระแสไฟฟ้าต่างๆ
- ความเสียหายจากการใช้น้ำยาทำความสะอาดที่ไม่ถูกต้อง
- ความเสียหายจากติดตั้งที่ไม่ถูกต้อง หรือ การใช้เครื่องมือที่ไม่ถูกต้อง

หากความเสียหายของก๊อกน้ำเกิดจากความผิดพลาดจากขั้นตอนการผลิต สามารถคืนสินค้ากับทางบริษัทได้โดย

- แพคเกจสินค้ากลับเคื่องบรรจุ พร้อมอุปกรณ์ต่างๆ ที่มากับสินค้าให้ครบ



ข้อควรจำ โปรดเก็บใบรับประกันสินค้า และใบเสร็จการซื้อสินค้า!