



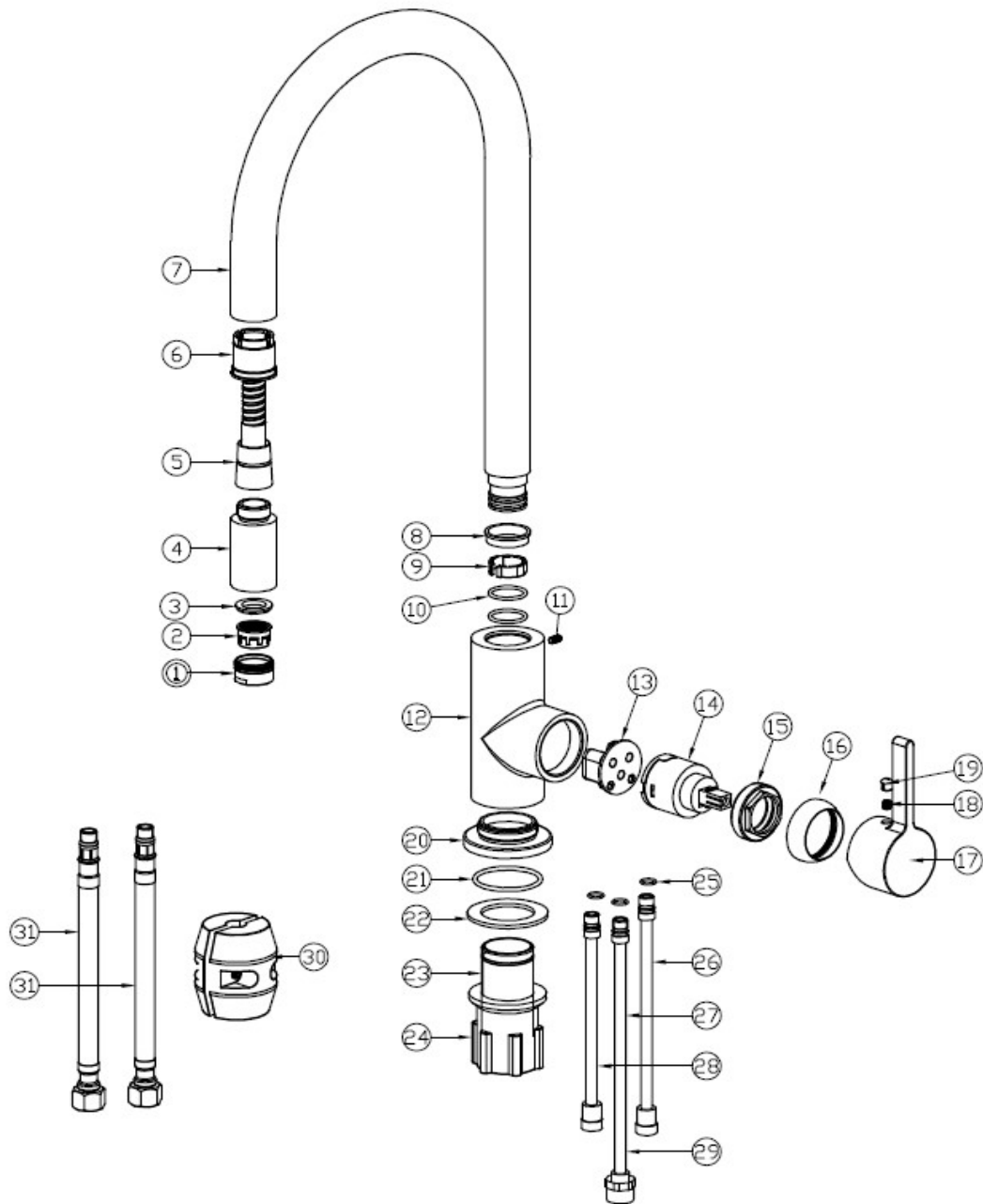
# Instruction Manual

คู่มือการใช้งานก้อน้ำ

# คู่มือการใช้งานและการติดตั้ง

## รายละเอียดสินค้า

### AZTAC SERIES



## ข้อแนะนำในการติดตั้ง

เพื่อการใช้งานที่ทนทานและปลอดภัยสูงสุด และเพื่อยืดอายุการใช้งานสินค้า ทางบริษัทฯ จึงแนะนำให้ผู้อ่านคู่มือการใช้งานเล่มนี้โดยละเอียด ก่อนการเริ่มใช้งาน คู่มือการใช้งานนี้จะแนะนำขั้นตอนการใช้งานและวิธีการติดตั้งเครื่องอย่างปลอดภัย โปรดเก็บรักษาคู่มือนี้ไว้เพื่อใช้เป็นข้อมูลในอนาคต



ทางบริษัทฯ ขอสงวนสิทธิ์ในการรับผิดชอบจากความเสียหายที่เกิดจากการติดตั้งที่ไม่ถูกต้อง การเกิดสนิมหรือการใช้งานที่ไม่เหมาะสม ไม่ถูกต้อง หรือไม่ตรงตามวัตถุประสงค์ที่ระบุในคู่มือนี้

ก่อนการประกอบท่อน้ำโปรดตรวจสอบ  
เกลียวท่อน้ำว่าเป็นแบบตามภาพหรือไม่



หมุนโอริง O-ring ด้วย  
แรงบิดสูงสุดที่ 3 Nm.

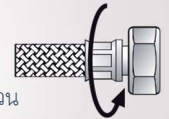


ห้ามไม่ให้ใช้เครื่องมือที่ไม่ถูกต้อง  
ในการใช้ข้อต่อท่อ

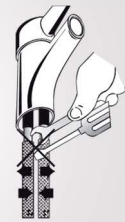


ใช้มือหมุนข้อต่อวงแหวนเข้าก่อนจากนั้น

ใช้ประแจที่เหมาะสมบิดข้อต่อวงแหวนเข้า 1/4 ส่วน



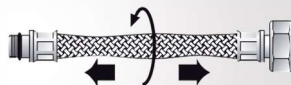
อย่าไขข้อต่อท่อให้แน่นจนเกินไป  
ไม่ว่าจะใช้อุปกรณ์ใดๆ ในการขัน  
ตัวอย่างเช่น เวลาติดตั้งแกนก๊อกน้ำ  
หรือ คันโยกสะตือ pop-up



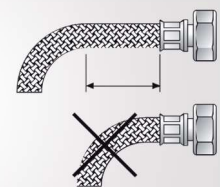
โปรดรักษาระดับองศา  
การงอของท่อตามภาพ  
อย่างเคร่งครัด



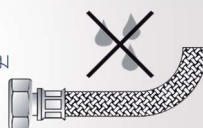
ห้ามไม่ให้ท่อ บิด หรือ  
ถูกกดทับ



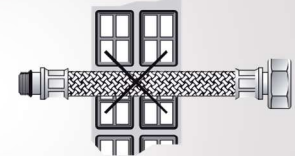
ก่อนการงอท่อ โปรดดูให้ช่วงที่เป็น  
ระยะตรงมีความยาว 1.5 เท่าของเส้น  
ผ่าศูนย์กลางท่อ (วัดจากด้านนอก)



ท่อที่สัมผัสกับของเหลวบ่อยๆ แม้ไม่มี  
ฤทธิ์กัดกร่อนใดๆ สายถักอาจเกิดความ  
เสียหาย มีรูรั่ว หรือ ระเบิดได้



ห้ามฝังท่อเข้ากำแพง



**ข้อควรระวัง** ห้ามต่อสายดินเข้ากับท่อน้ำนี้ หรือ ท่อส่งน้ำอื่นๆ โดยเด็ดขาด โปรดปิดวาล์วน้ำก่อนการติดตั้ง! หรือ ในกรณีที่ไม่ใช้ก๊อกน้ำเป็นระยะเวลาอันยาวนาน เปลี่ยนท่อน้ำทันทีที่มีน้ำรั่ว



### ข้อควรจำ

เราแนะนำให้ท่านได้นำออกจาท่อทุกครั้งก่อนการติดตั้ง โปรดทำความสะอาดก๊อกและท่อน้ำเข้าด้วยน้ำสบู่แล้วเช็ดให้แห้งทุกครั้ง ด้วยผ้าแห้งนุ่ม ห้าม! ไม่ให้ใช้น้ำยาที่มีฤทธิ์กัดกร่อน เช่น น้ำยามีส่วนผสมคลอรีน น้ำยาล้างห้องน้ำ น้ำยาต่างๆที่สามารถทำลายสารเคลือบก๊อกน้ำ

ทางบริษัทฯ ขอสงวนสิทธิ์ในการรับผิดชอบจากการเสียหายที่เกิดจากการทำความสะอาดไม่ถูกต้อง การเกิดสนิม หรือ ติดตั้งที่ไม่ถูกต้อง หรือการใช้งานที่ไม่เหมาะสม ไม่ถูกต้อง หรือไม่ตรงตามวัตถุประสงค์ที่ระบุในคู่มือนี้

### การดูแลก๊อกน้ำ

ควรทำความสะอาดสแตนเลสบ่อยๆ (ทุกครั้งหลังใช้งาน) เพื่อให้ก๊อกน้ำมีอายุการใช้งานที่ยืนยาว สามารถใช้น้ำยาทำความสะอาดสำหรับสแตนเลสได้

วิธีทำความสะอาดและดูแลก๊อกน้ำสแตนเลส – เช็ดทำความสะอาดทุกครั้งหลังใช้งาน แล้วเช็ดให้แห้ง

#### ข้อควรจำ!

ก๊อกน้ำอาจเกิดสนิม หากสัมผัสถูกน้ำยาที่มีกรด ต่าง หรือ ไขมันเยือกหรือคราบที่มากเกินไป เช่น จากน้ำยาล้างห้องน้ำ ละอองปูนซีเมนต์ คราบตะกอนหรือคราบหินปูนจากน้ำกระด้าง หรือในกรณีที่ก๊อกติดตั้งใกล้โอทะเล

สามารถเช็ดคราบสนิมออกได้โดยการใช้สก็อตไบรท์ที่ผ่านการใช้งานมาแล้วระยะหนึ่ง (เพื่อคลายความแข็ง) แล้วขัดตามลายสแตนเลสเพื่อป้องกันการเกิดรอยขีดข่วนจากการขัด จากนั้นเช็ดด้วยผ้าแห้ง

#### สิ่งสำคัญ:

โปรดใช้น้ำยาที่ไม่มีฤทธิ์กัดกร่อน ให้ใช้น้ำยาอ่อนๆเท่านั้น น้ำยาทำความสะอาดภายในบ้านอาจทำให้พื้นผิวสแตนเลสเป็นคราบเป็นรอย หรือทำให้โลโก้ซีดจาง บริษัทจะไม่รับผิดชอบต่อความเสียหายจากการใช้น้ำยาผิดประเภทนี้

### การรับประกันสินค้า

.บริษัทรับประกันวัสดุก๊อกน้ำ (ไม่รวมสายน้ำเข้า) เป็นเวลา 2 ปีนับจากวันที่ซื้อสินค้า บริษัทยินดีเปลี่ยนสินค้าให้ฟรีในกรณีที่สินค้าไม่ตรงกับสเปคหรือคุณสมบัติ ที่ระบุในแคตตาล็อก

#### การรับประกันนี้ไม่รวม

- การใช้งานผิดวิธี หรือผิดวัตถุประสงค์
- การขาดการดูแลรักษาสินค้า
- อะไหล่ที่เสื่อมไปตามปริมาณและสภาพการใช้งาน เช่น ซีลยาง (o-ring) ตัวกรอง (aerator) สายน้ำเข้า ร้อน-เย็น
- ความเสียหายจากคราบตะกอน หรือ หินปูนจากน้ำกระด้าง
- ความเสียหายจากคราบสนิมต่างๆ
- ความเสียหายจากการใช้อะไหล่ที่ไม่ใช่ของแท้
- ความเสียหายจากการสัมผัสโดนสารเคมี น้ำยามีฤทธิ์กัดกร่อนต่างๆ หรือ กระแสไฟฟ้าต่างๆ
- ความเสียหายจากการใช้น้ำยาทำความสะอาดที่ไม่ถูกต้อง
- ความเสียหายจากติดตั้งที่ไม่ถูกต้อง หรือ การใช้เครื่องมือที่ไม่ถูกต้อง

หากความเสียหายของก๊อกน้ำเกิดจากความผิดพลาดจากขั้นตอนการผลิต สามารถคืนสินค้ากับทางบริษัทได้โดย

- แพคเกจสินค้ากลับเคื่องบรรจุ พร้อมอุปกรณ์ต่างๆ ที่มากับสินค้าให้ครบ



### ข้อควรจำ โปรดเก็บใบรับประกันสินค้า และใบเสร็จการซื้อสินค้า!